

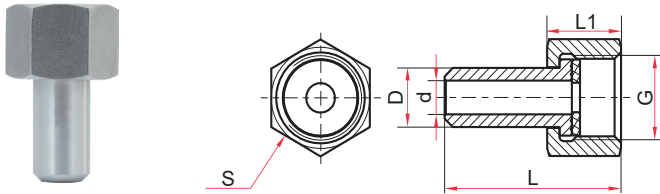
Ниппель приварной с накидной гайкой

Рабочее давление, МПа
40

Материал
Нержавеющая сталь 08X18H10

Максимальный вес, кг
0,02 (M12x1,5, G $\frac{1}{4}$)
0,07 (M20x1,5, G $\frac{1}{2}$)

Техническая документация
ТУ 4218-001-4719015564-2015



Основные размеры (мм)

G	S	L	L1	D	d
G $\frac{1}{4}$, M12x1,5	17	31	14	6	3,5
G $\frac{1}{2}$, M20x1,5	24	43	18	14	8

Пример обозначения: Ниппель приварной с накидной гайкой G $\frac{1}{2}$, нерж.

Капилляры для РД-2Р, РД-2Р модель 35, РДД-2Р

Максимальное давление, МПа
3,5

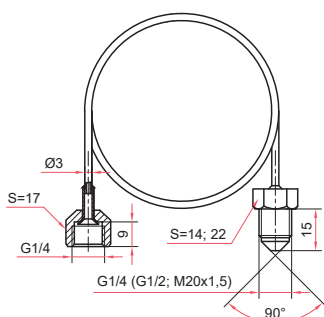
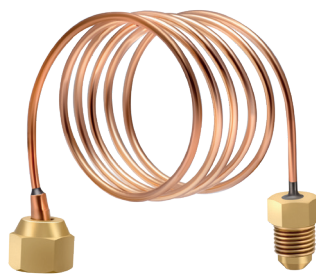
Диапазон рабочих температур, °C
-10...+110

Резьба присоединения
Внутренняя (к прибору): G $\frac{1}{4}$
Наружная (к процессу): G $\frac{1}{4}$, G $\frac{1}{2}$
или M20x1,5

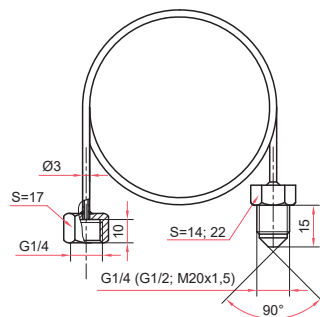
Длина, м
1 / 1,5 / 2 / 3

Материал гайки и штуцера
Латунь

Материал трубки
Медный сплав



Для РД-2Р, РДД-2Р



Для РД-2Р модель 35

Пример обозначения: Капиллярная трубка для РД/РДД, G $\frac{1}{4}$ внутр. - G $\frac{1}{4}$ наруж., длина 1 м

Резьбовые заглушки

Предназначены для перекрытия резьбовых соединений, например, гильз или бобышек, а также при демонтаже средств измерения с целью защиты системы от попадания пыли, грязи и посторонних предметов

Материал
Углеродистая сталь 10
Нержавеющая сталь 08X18H10

Техническая документация
ТУ 4218-001-4719015564-2015

Резьба присоединения
Наружная: G $\frac{1}{2}$ или M20x1,5



Основные размеры (мм), вес (кг)

G	S	L	L1	D	Вес
G $\frac{1}{2}$, сталь	22	26	14	30	0,075
G $\frac{1}{2}$, нерж.	19	26	14	26	0,068
M20x1,5, сталь	19	23	13	28	0,06

Пример обозначения: Резьбовая заглушка G $\frac{1}{2}$, нерж.